

はじめにお読みください

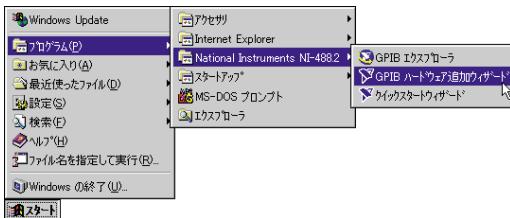
1

CDを挿入して、「Windows 対応 NI-488.2 ソフトウェアをインストール」を選択します。



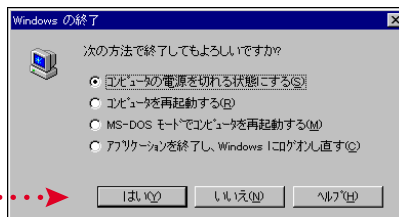
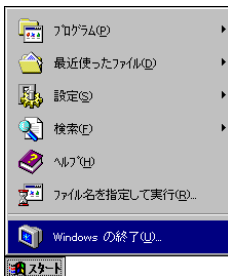
2

「 GPIB ハードウェア追加ウィザード」を実行します。



3

コンピュータを終了して、電源を切ります。

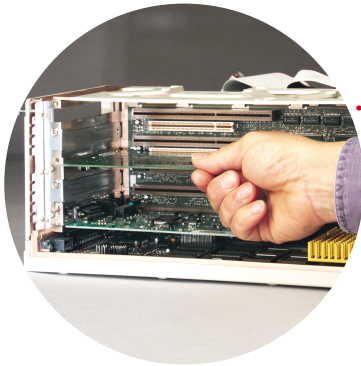


コンピュータの電源を切る

(裏へ続く)

4

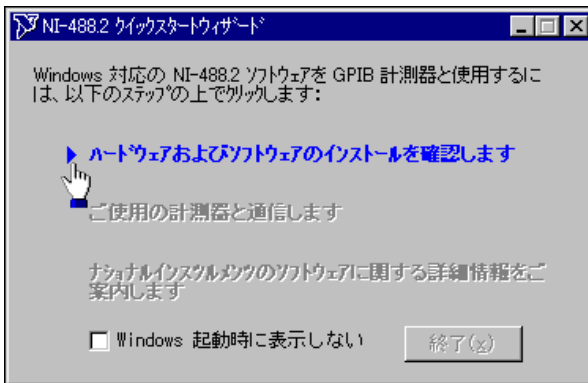
ハードウェアをインストールして、コンピュータの電源を入れます。



コンピュータの
電源を入れる

5

「NI-488.2 クイックスタートウィザード」を実行します。



* ハードウェアのインストール方法については、「GPIB ハードウェアガイド」を参照してください（CDの「ドキュメントを表示」からご利用いただけます）。



www.natinst.com/nni

supportjapan@natinst.com

Tel: 03-5472-2970 Fax: 03-5472-2977

Fax-on-Demand: 1-512-418-1111 (米国)・ftp.natinst.com

掲載された製品および会社名は、該当各社の商標または商標名です。



322486A-01

9905